



Institut  
**ied**  
Energie Développement

# Consommation d'électricité

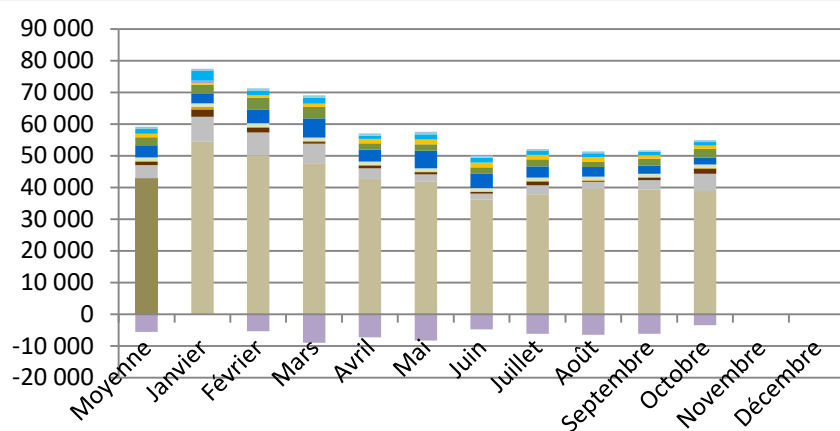
## SUIVI ANNUEL

**2017**

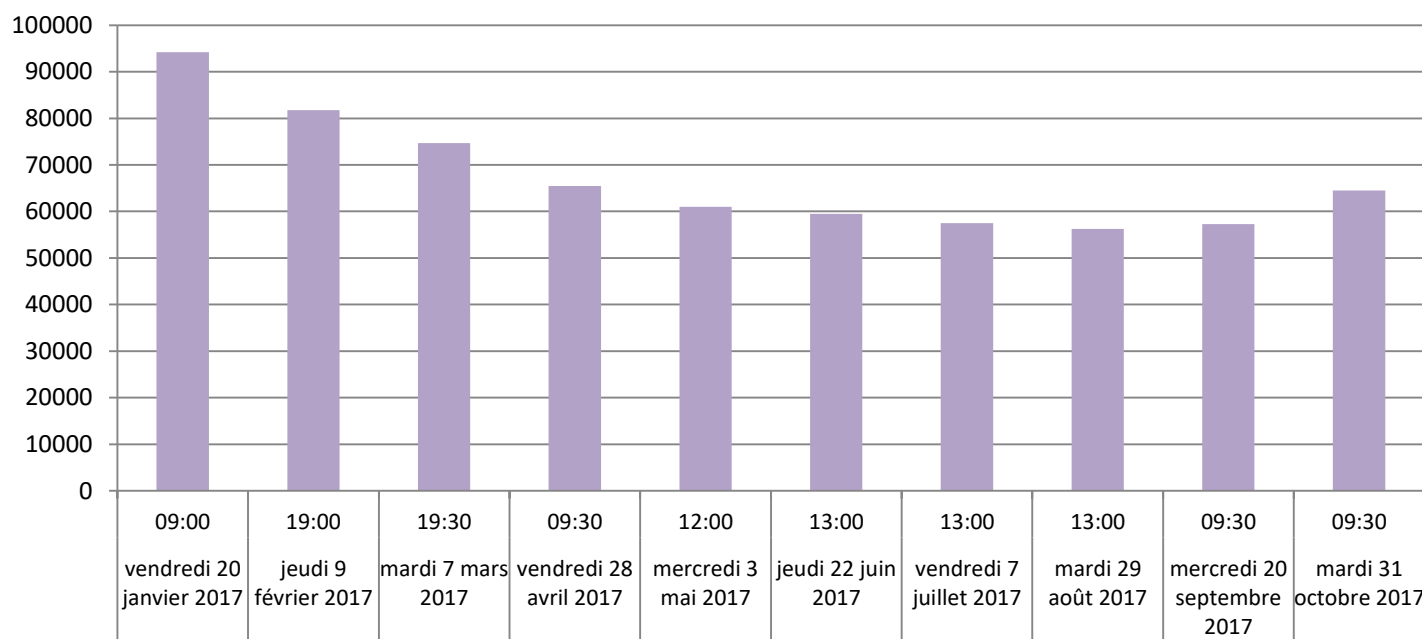
Pointe de l'année : **20/1 à 9:00**

Consommation : **94 190 MW**

Production moy : **53 553 MW**



## Consommation des jours de pointes



### En moyenne

<b>Puissance non pilotable</b> 8 544 MW 2 511 MW	<b>Puissance pilotable</b> 48 430 MW 325 MW	<b>Puissance de pointe</b> 2 173 MW 650 MW
<b>Eolien</b> 1 022 MW	<b>Fuel</b> 1 023 MW	<b>Hydro de STEP</b> 1 523 MW
<b>Bioénergie</b> 1 147 MW	<b>Charbon</b> 4 225 MW	<b>Hydro de lac</b>
<b>Solaire</b> 3 865 MW	<b>Gaz</b> 42 857 MW	<b>Import / Export</b> 4 378 MW
<b>Hydro fil de l'eau</b>	<b>Nucléaire</b>	<b>Export</b>

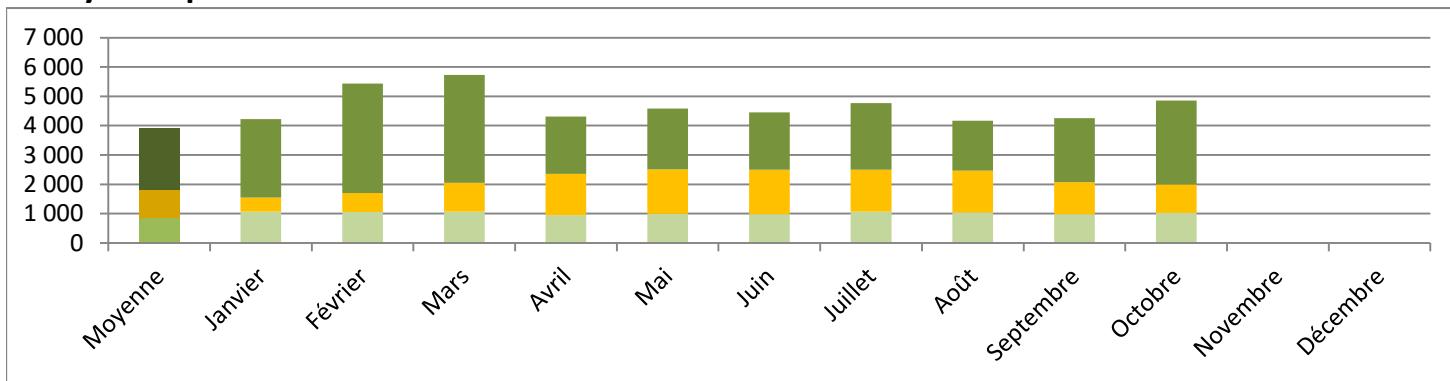
### Pourcentage par énergie

<b>53 553 MW</b>	
Nucléaire	80,03%
Hydraulique	11,27%
Gaz - Charbon - Fuel	10,41%
Renouvelable	8,74%
Export	8,17%

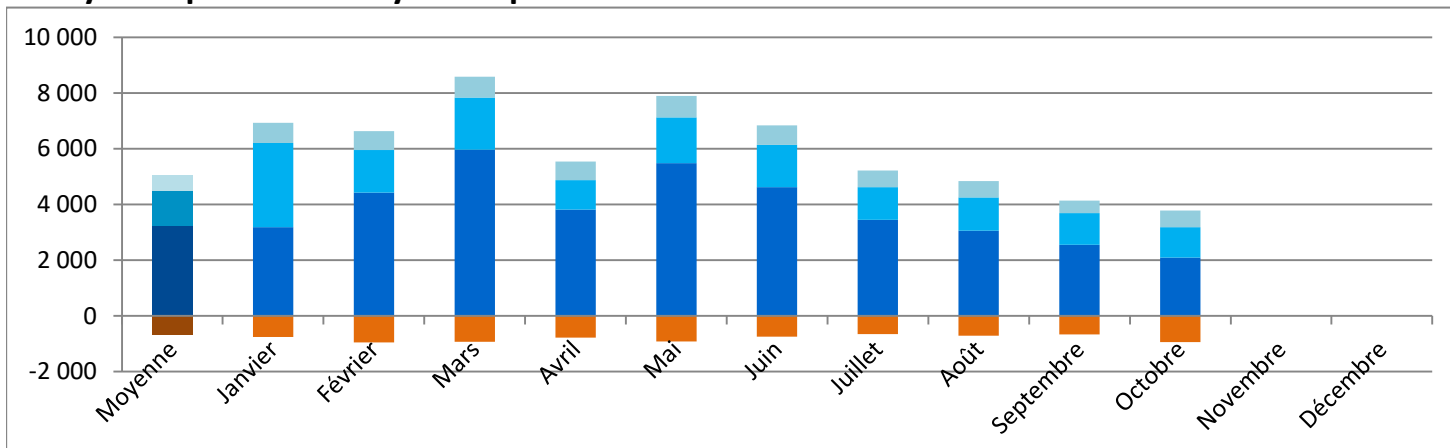
### Bilan des énergies renouvelables

<b>Eolien</b> 0 MW Max	<b>Solaire</b> 5646 MW Max
9455 MW Min	Taux fonct. <b>41%</b> >50MW

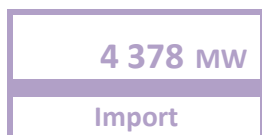
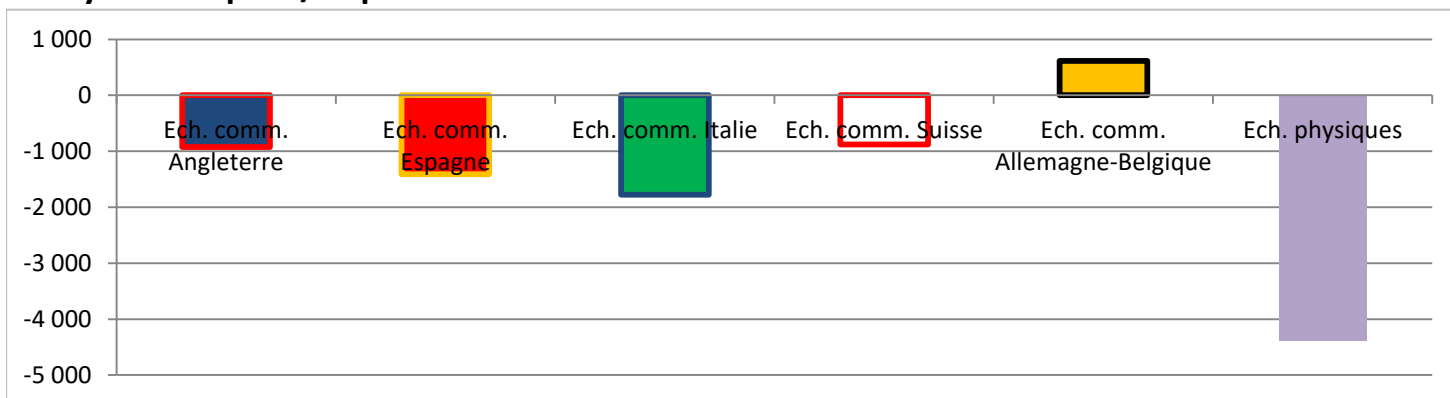
## Moyenne production Renouvelable



## Moyenne production Hydraulique



## Moyenne Import / Export



L'exportation a été plus forte que l'importation. L'importation vient essentiellement de l'Allemagne. L'exportation s'est faite sur l'Italie, la Suisse, l'Espagne, l'Angleterre.