



**Institut
ied**
Energie Développement

Consommation d'électricité

SUIVI MENSUEL

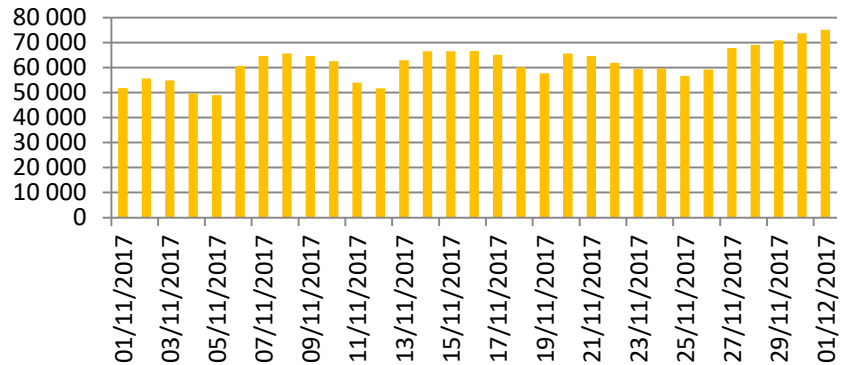
NOVEMBRE

Pointe du mois : **30/11** à **19:00**

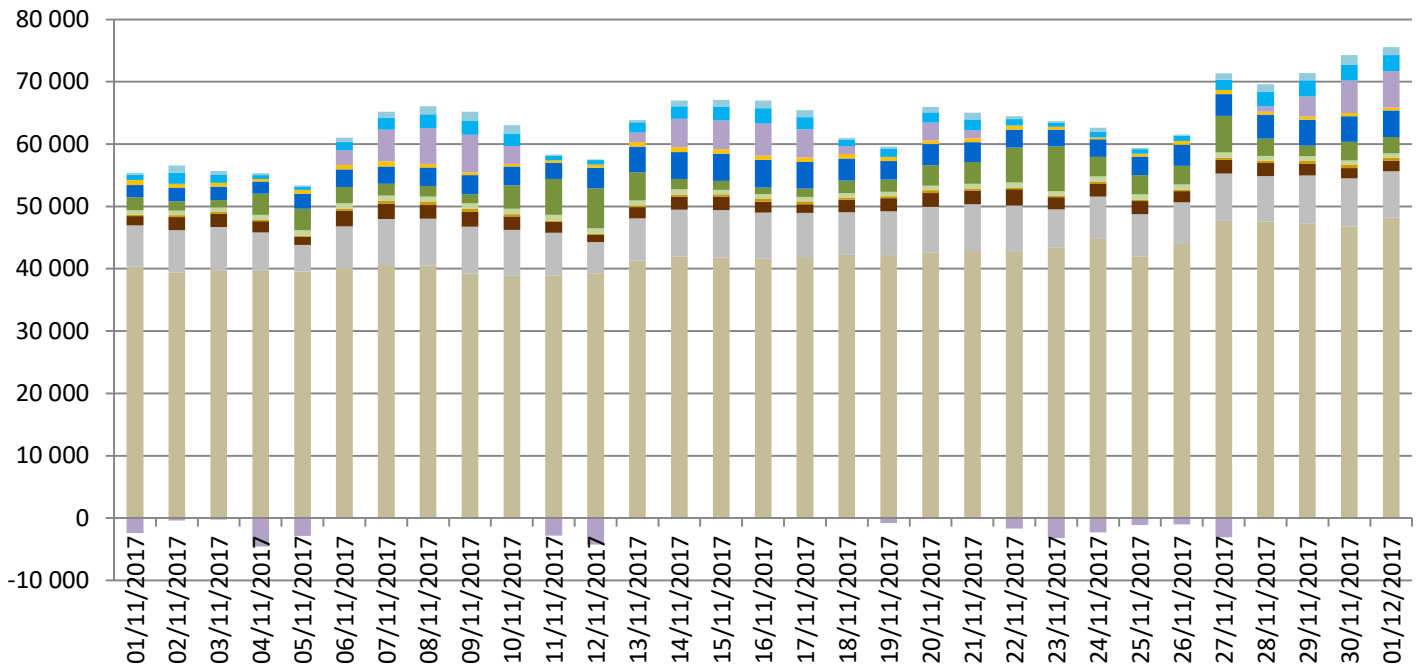
Consommation : **83 056 MW**

Production moy : **62 506 MW**

Consommation



Puissance moyenne produite par jour par énergie



En moyenne

Puissance non pilotable	Puissance pilotable	Puissance de pointe
7 650 MW	51 489 MW	2 321 MW
3 025 MW	331 MW	774 MW
Eolien	Fuel	Hydro de STEP
802 MW	1 976 MW	1 547 MW
Bioénergie	Charbon	Hydro de lac
582 MW	6 953 MW	
Solaire	Gaz	Import / Export
3 242 MW	42 229 MW	1 310 MW
Hydro fil de l'eau	Nucléaire	Import

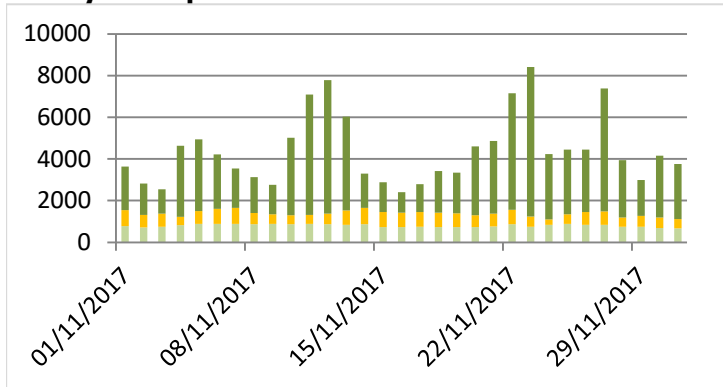
Pourcentage par énergie

62 506 MW	
Nucléaire	67,6%
Hydraulique	8,9%
Gaz - Charbon - Fuel	14,8%
Renouvelable	7,1%
Import	2,1%

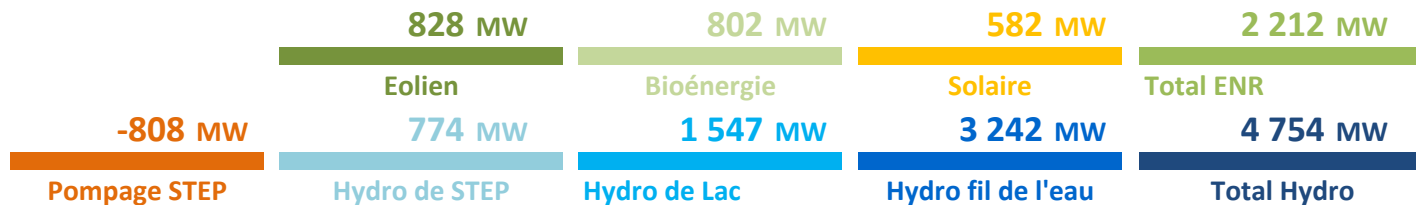
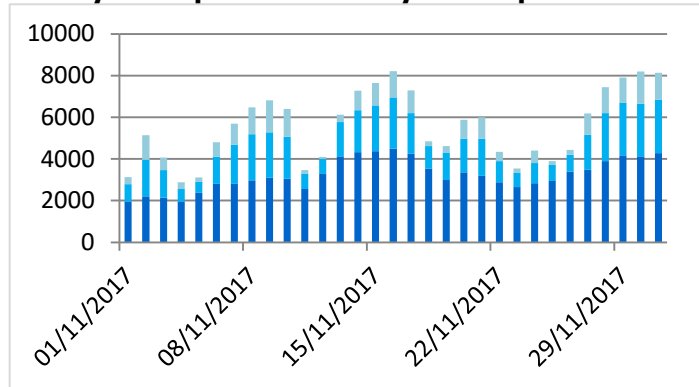
Bilan des énergies renouvelables

Eolien		Solaire	
9436 MW	Max	3410 MW	Max
495 MW	Min	Taux fonct. P >50MW	44%

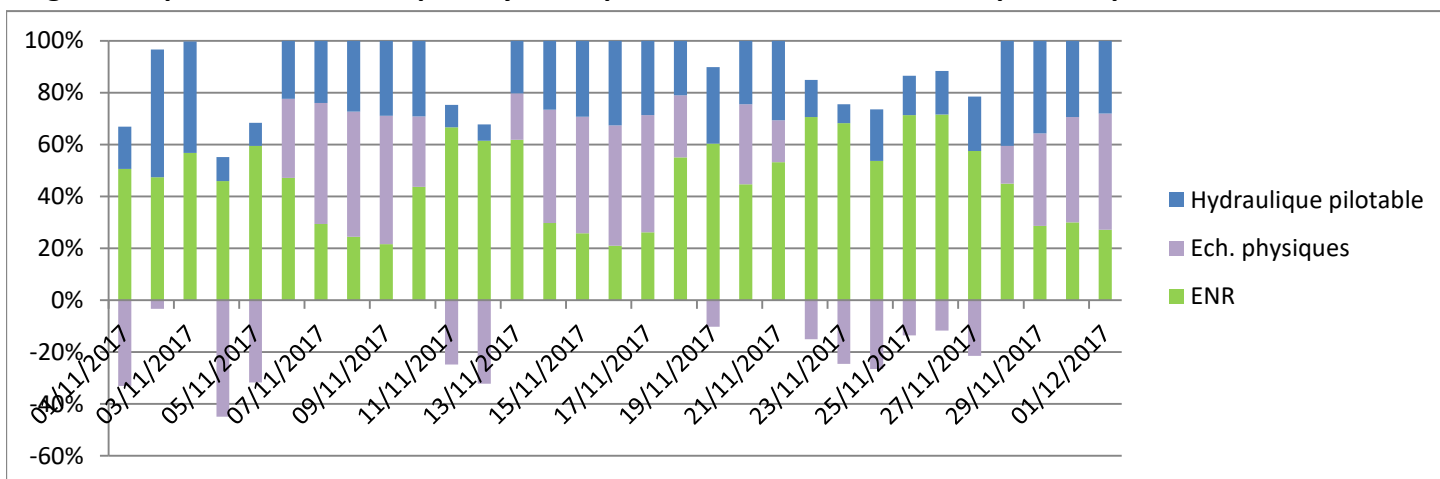
Moyenne production Renouvelable



Moyenne production Hydraulique



Régulation puissance des ENR par l'hydraulique de lac et de STEP et les Imports/exports



Moyenne Import / Export

