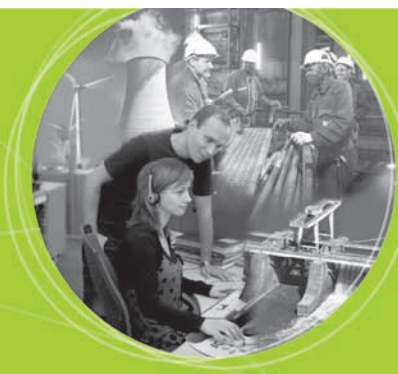


Brève
spéciale

CCE EDF SA



Démission du directeur financier d'EDF, Thomas Piquemal

La démission du directeur exécutif d'EDF chargé des finances, Thomas Piquemal, présentée la semaine dernière à Jean-Bernard Lévy, le PDG du groupe, fait ce matin, lundi 7 mars 2016, la Une de toutes les radios et presses en ligne.

Selon elles, la cause de cette démission est un désaccord sur la faisabilité à court terme du projet controversé de la construction de deux réacteurs nucléaires EPR à Hinkley Point, en Angleterre, dont le coût est évalué à 18 milliards de livres (23,3 milliards d'euros). Un investissement lourd dont le niveau de risque inquiétait aussi Thomas Piquemal qui a estimé « *qu'à un moment il fallait prendre ses responsabilités.* »

La nouvelle a été mal accueillie par les marchés. À l'ouverture de la Bourse de Paris, le titre EDF perdait plus de 8 %.

Les quatre organisations syndicales du CCE EDF SA avaient également dénoncé ce projet publiquement en début d'année. Un communiqué sera adressé à la presse en début d'après-midi.

Levallois-Perret, le 7 mars 2016

www.cceedfsa.fr

cce-edf-sa@edf.fr

Tel.+ 33 1 82 24 85 25

Fax +33 1 82 24 88 99

